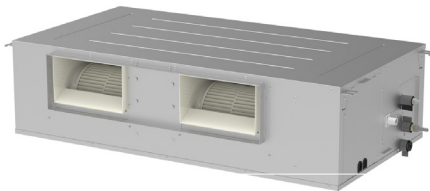


Gamme Big Duct Tertiaire



Applications

Les unités Big Duct de Gree sont la solution idéale pour **climatiser les grands espaces commerciaux**.

Capables de proposer jusqu'à 250Pa de pression statique, ces unités de climatisation tertiaire de type gainable garantissent des **performances optimales dans les environnements à forte demande**.

Grâce à ces caractéristiques, les unités **Gree Big Duct offrent un niveau élevé d'efficacité et de confort**.

Avantages / Caractéristiques

- + Afin de répondre aux réglementations liées aux analyses de risques, les Big Duct sont **équipés d'un détecteur de fuites pour une utilisation sécurisée** du R32.
- + **Pression statique réglable automatiquement** jusqu'à 250 Pa pour des conduits plus longs, garantissant une longue durée de vie au moteur du ventilateur et une diffusion optimale de l'air.
- + **Passerelle Modbus** intégrée dans l'unité extérieure et contrôle WIFI de série avec la commande murale.
- + Permet d'atteindre une **puissance de 25 kW en mode froid** et une installation avec une distance entre l'unité intérieure et l'unité extérieure allant jusqu'à 70 mètres.